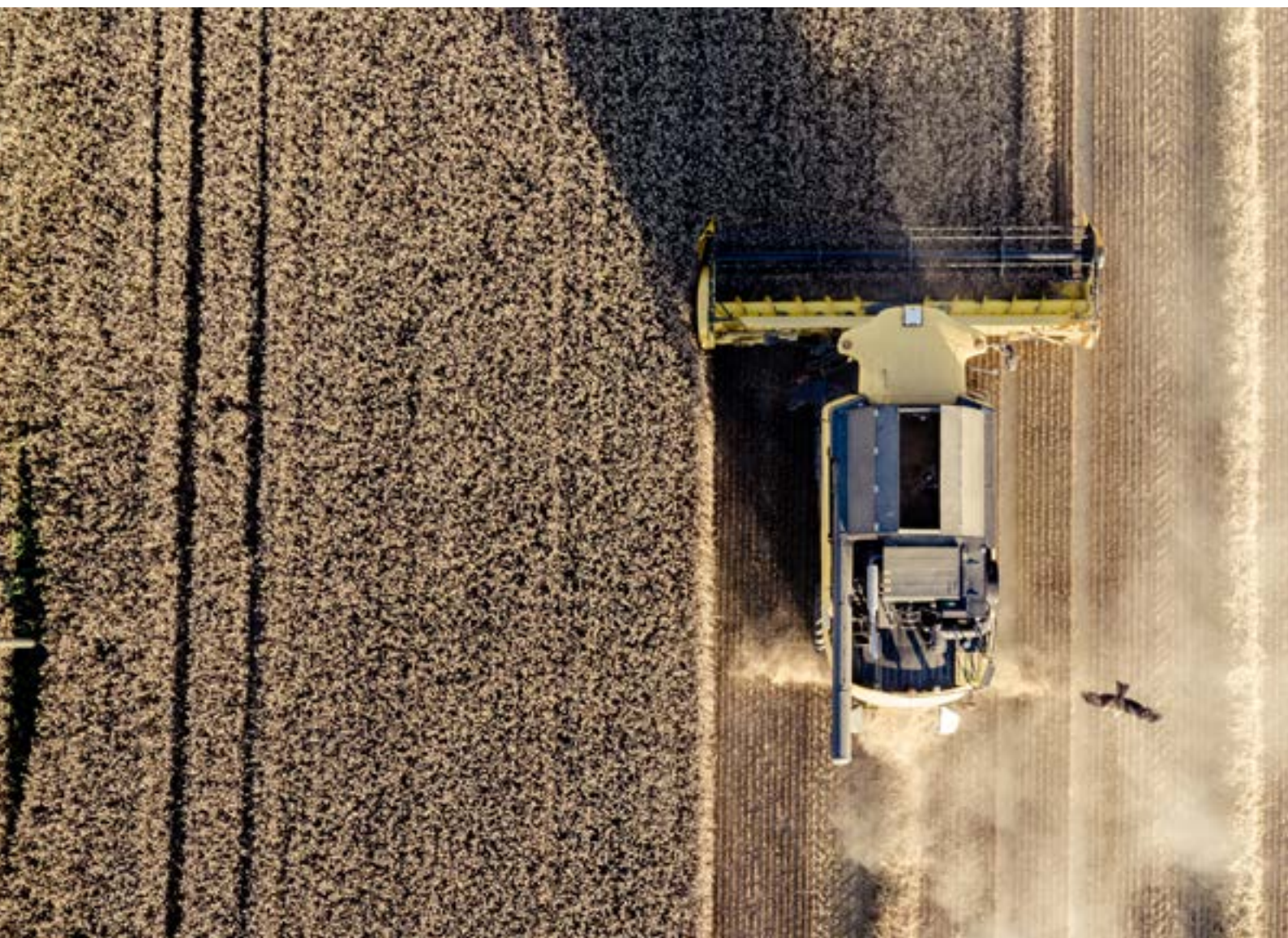




**AC HYDRAULIC**  
NO COMPROMISE



## LANDWIRTSCHAFT

Leistungsstarke Hebelösungen für Traktoren und Landmaschinen.

MADE IN DENMARK 

# STARKE HEBELÖSUNGEN FÜR DIE LANDWIRTSCHAFT



AC Hydraulic entwickelt Ausrüstung für die schwersten Aufgaben in der Landwirtschaft.

Unsere Produkte sind speziell für Traktoren und große Landmaschinen entwickelt – damit Sie schneller, sicherer und effizienter arbeiten können.

Wir bieten alles – von Radmontagegeräten und Wagenhebern bis hin zu Unterflur-Hebebühnen und Zubehör, das eine einfache Anpassung der Ausrüstung an Ihre Anforderungen ermöglicht.

Ganz gleich, ob Sie Maschinen auf dem Feld oder in der Werkstatt warten – Sie erhalten zuverlässige Lösungen, die viele Jahre halten. Das Ergebnis ist klar: Weniger körperliche Belastung, höhere Sicherheit und maximale Einsatzzeit Ihrer Maschinen.

## RADMONTAGEGERÄTE

Radmontagegeräte von AC Hydraulic sind in jeder Werkstatt, die Landmaschinen wartet, unverzichtbar.

Einzigartige Funktionen ermöglichen es, selbst die größten Landwirtschaftsreifen der Welt von nur einer Person zu handhaben.

Unsere Radmontagegeräte bieten bessere Ergonomie, erhöhte Sicherheit und verbesserte Manövrierfähigkeit im Vergleich zu anderen Modellen auf dem Markt.

Sie sind mit einer Vielzahl intelligenter Funktionen entwickelt, die die Bedienung einfacher, sicherer und effizienter machen.

## LUFTHYDRAULISCHER WAGENHEBER

Unsere lufthydraulischen Wagenheber sind für den intensiven Einsatz konstruiert und liefern äußerst stabile Schwerlasthebungen.

Dies umfasst sämtliche Arbeiten an landwirtschaftlichen und Baumaschinen, Anhängern und anderen schweren Anwendungen mit großer Bodenfreiheit.

Integrierte Sicherheitsfunktionen gewährleisten maximale Sicherheit beim Heben und Senken, während optionales Zubehör den Einsatzbereich erweitert.

## HYDRAULISCHE RANGIERHEBER

Unsere Rangierheber für Land- und Baumaschinen verfügen über breite Auflageflächen und bestehen aus hochfestem Stahl.

Das Schnellhubfußpedal zum schnellen Überbrücken des Leerhubs, während alle Wagenheber eine präzise und sichere Absenksteuerung bieten.

In Kombination mit einer Reihe sorgfältig integrierter Sicherheitsfunktionen sind die hydraulischen Rangierheber die ideale Wahl für eine schnelle und einfache Bedienung – sowohl vor Ort als auch in der Werkstatt.

## WERKSTATTPRESSEN

Pressen von AC Hydraulic sind in jeder Werkstatt, die an der Reparatur und Anpassung schwerer Komponenten arbeitet, unverzichtbar.

Unsere Pressen sind darauf ausgelegt, Präzision, Kraft und Kontrolle zu liefern – selbst bei anspruchsvollen Aufgaben mit hoher Belastung.

Sie kombinieren robuste Konstruktion mit benutzerfreundlichen Details, die die Arbeit schneller, sicherer und effizienter machen.

## HEAVY DUTY UNTERFLUR STEMPEL HEBEBÜHNEN

Heavy Duty Unterflur Stempel Hebebühnen von AC Hydraulic revolutionieren die Art und Weise, wie Landmaschinen aller Typen, Größen und Formen gewartet werden.

Das flexible Design ermöglicht die Gruppierung von Hebebühnen mit drei oder mehr Säulen, die unabhängig voneinander genutzt werden können.

Dies bietet Ihnen völlige Freiheit, einen kontinuierlichen Maschinenfluss zu bearbeiten.

Wenn die Hebebühne nicht in Gebrauch ist, bleibt die Werkstattfläche frei.

Da die Abdeckung bis zu 7 Tonnen standhält, können Traktoren und andere Maschinen sicher darüber fahren.



# RADMONTAGEGERÄTE



## EIN-MANN-HEBEN SELBST DER GRÖSSTEN RÄDER

Radmontagegeräte von AC Hydraulic ermöglichen ein einfaches und sicheres Handling selbst der größten Landwirtschaftsreifen. Mit Fokus auf Ergonomie, Präzision und Sicherheit kann ein Techniker die Arbeit allein durchführen – ohne schwere körperliche Belastung oder Risiko.

## RADMONTAGEGERÄTE – NUR EINE PERSON ERFORDERLICH

- Optimale Manövrierfähigkeit – zwei ergonomische Handgriffe und robuste Räder bieten volle Kontrolle
- Mühelose Bedienung – Hydraulikpumpe ermöglicht leichtes Heben und Senken schwerer Räder
- Präzise Montage – einfache Drehung des Rades zur schnellen Schraubenjustierung (NT-Modelle)
- Höchste Sicherheit – Vorrichtung für Spanngurt zur sicheren Fixierung während der Arbeit
- Leichter Zugang – freier Raum für Radmuttern ohne störende Säulen oder Bügel
- Zwei schwenkbare Räder mit Bremse (Modell NT-B)

## SCHNELLERER SERVICE, HÖHERE SICHERHEIT UND WENIGER KÖRPERLICHE BELASTUNG



# LUFTHYDRAULISCHER WAGENHEBER



## STABILES SCHWERLASTHEBEN – TAG FÜR TAG

Unsere lufthydraulischen Wagenheber sind für den intensiven Einsatz in der Landwirtschaft entwickelt. Sie bieten extrem stabile Hebungen selbst der größten Maschinen und machen die Arbeit schnell, sicher und einfach.

## LUFTHYDRAULISCHER WAGENHEBER – HEBT SELBST DIE SCHWERSTEN LANDMASCHINEN

- Äußerst stabil – sicheres Heben aller Arten von Land- und Baumaschinen
- Einfache Bedienung – ergonomischer Griff mit Drucktastensteuerung
- Lange Lebensdauer – Zylinder und Stahlrahmen von höchster Qualität
- Maximale Sicherheit – integriertes Sicherheitsventil und Totmannsteuerung
- Flexibler Einsatz – Lieferung mit Verlängerungen (außer Modell 50-3H)
- Leicht zu handhaben – kompaktes Design ermöglicht schnellen Transport

## MAXIMALE BETRIEBSSICHERHEIT UND ZUVERLÄSSIGKEIT – JAHR FÜR JAHR





# HYDRAULISCHE RANGIERHEBER



## WENN NUR DAS STÄRKSTE GUT GENUG IST

Heavy Duty Rangierheber von AC Hydraulic sind für die anspruchsvollsten Aufgaben geschaffen. Mit hoher Tragfähigkeit und robuster Konstruktion bieten sie zuverlässige Leistung in jeder Situation.

## HYDRAULISCHE RANGIERHEBER – HEBEN SELBST DIE SCHWERSTEN LANDMASCHINEN

- Höchste Stabilität – Schwerlasthebungen ohne Kompromisse
- Lange Lebensdauer – hartverchromter Zylinder und massiver Stahlrahmen
- Maximale Sicherheit – Sicherheitsventil und Totmannsteuerung schützen den Anwender

## SICHERE HEBETECHNIK FÜR DEN INTENSIVEN EINSATZ



## FÜR DIE ANSPRUCHSVOLLSTEN AUFGABEN

AC Hydraulic bietet ein breites Sortiment an hand-, luft- und elektrohydraulischen Pressen.

Wir entwickeln und konstruieren unsere Pressenlösungen für die anspruchsvollsten Anwendungen.

Die Presse bewältigt alles – von präziser Fixierung bis zu Arbeiten unter hoher Belastung – damit Sie schneller, sicherer und mit voller Kontrolle arbeiten können.

## PRESSEN – IHR PARTNER FÜR PRÄZISION UND KRAFT

- Schützt Werkstücke durch gleichmäßigen, kontrollierten Druck
- Gewährleistet sicheres und effizientes Arbeiten
- Ideal für Reparatur und Fertigung
- Eine langfristige Investition mit den besten Garantien auf dem Markt
- Sicherheit, Flexibilität und maximale Präzision – Tag für Tag

## EIN WERKZEUG, DAS VON PROFESSIONELLEN WERKSTÄTTEN WELTWEIT BEVORZUGT WIRD





# HEAVY DUTY UNTERFLUR STEMPEL HEBEBÜHNEN



## MAXIMALE FLEXIBILITÄT UND RAUM AUSNUTZUNG

Unsere unterflur Stempel Hebebühnen haben die Art und Weise revolutioniert, wie Werkstätten Landmaschinen warten.

Das flexible Design und die hohe Tragfähigkeit ermöglichen das sichere Heben selbst der größten Maschinen – mit voller Bewegungsfreiheit.

## HEAVY DUTY UNTERFLUR STEMPEL HEBEBÜHNEN – IHR SICHERER HEBEVORGANG

- Volle Flexibilität – Wartung aller Maschinentypen mit bis zu 8 Säulen à 15 Tonnen
- Kabellose Fernbedienung – maximale Bewegungsfreiheit und Sicherheit
- Optimale Raumausnutzung – robustes Rollltor sorgt für eine ebene Arbeitsfläche
- Automatische Positionierung (Zubehör) – Voreinstellung für das nächste Fahrzeug
- Stabile Abdeckung – trägt bis zu 7 Tonnen, Traktoren können sicher darüberfahren

## MEHR FLEXIBILITÄT UND EFFIZIENZ IN DER WERKSTATT



# AC HYDRAULIC HEBT DIE LANDWIRTSCHAFT



## WENN SIE AC HYDRAULIC WÄHLEN, ERHALTEN SIE MEHR ALS NUR HEBE-TECHNIK.

Sie erhalten Lösungen, die speziell für die Herausforderungen der Landwirtschaft entwickelt wurden – mit Fokus auf hohe Leistung, lange Lebensdauer und optimale Sicherheit. Scannen Sie den QR-Code und entdecken Sie mehr.



## MEHR ZEIT AUF DEM FELD, WENIGER AUSFALLZEIT UND EIN SICHERERES ARBEITSUMFELD

**Höchste Sicherheit** – integrierte Sicherheitsfunktionen in allen Produkten

**Ein-Personen-Bedienung** – selbst die größten Maschinen ohne schweres Heben handhaben

**Effizienter Service** – schnellere Arbeitsprozesse und weniger Stillstand

**Flexible Lösungen** – Produkte und Zubehör für alle Maschinentypen

**Lange Lebensdauer** – robuste Qualität, die jahrelang hält – selbst unter hoher Belastung

**Dänisches Design und Produktion** – bekannt für Präzision und kompromisslose Qualität

**Ersatzteile** – sofort lieferbar, einfach zu montieren und entwickelt zur Verlängerung der Lebensdauer Ihrer Geräte

**Garantie** – Alle unsere Produkte sind durch 10 Jahre Garantie auf Rahmen, Fahrgestell und Stahlkonstruktionen sowie 3 Jahre Garantie auf das Hydrauliksystem abgedeckt.

Auf elektrische Komponenten gewähren wir 1 Jahr Garantie.

## HÖCHSTE LEISTUNG UND QUALITÄT – GARANTIERT.

