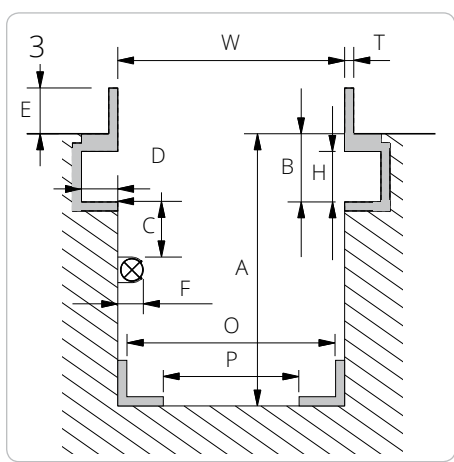
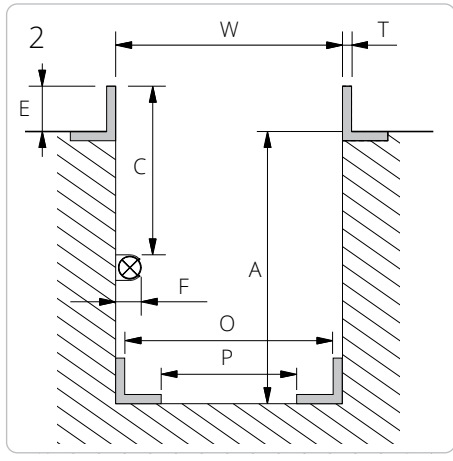
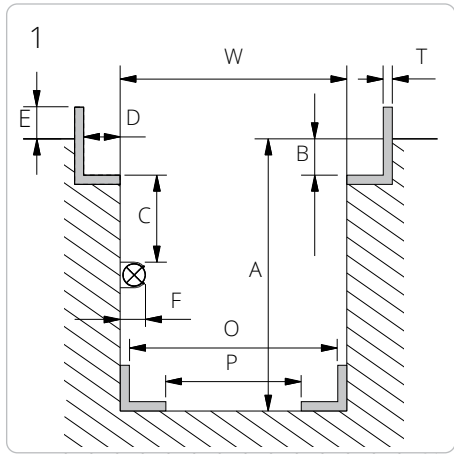


MASSBLATT GRUBE

GD	- Grubenheber m. 1 Zylindern	10 t	15 t	20 t	FL	- Achsfreiheber	6 t	12 t	16 t	20 t
GD	- Grubenheber m. 2 Zylindern	10 t	15 t	20 t	SD	- Scherenheber	2 t	2,6 t	3,2 t	4 t
GDT	- Teleskopischer Grubenheber	15 t			ABT	- Abstützbrücke	15 t			
GGD	- Bodenlauf. Grubenheber	15 t			AB	- Abstützbrücke	20 t			



4 Skizze

Skizze Nr.: _____

Messen Sie sorgfältig an verschiedenen Stellen der Grube. Bitte beachten Sie: W min. und W max. darf max. 12 mm variieren

W min. = _____ mm

W max. = _____ mm

A min. = _____ mm

B = _____ mm

D = _____ mm

E = _____ mm

H = _____ mm

T = _____ mm

Falls die Bühne mit Licht ☒ oder anderen Hindernissen ausgestattet ist, bitte C und F ausfüllen:

C min. = _____ mm

F max. = _____ mm

GGD150S - Grubenheber

O min. = _____ mm

O max. = _____ mm

P min. = _____ mm

P max. = _____ mm

Plazierung des Hubsattels

Die Oberkante des Hubsattels ohne Zubehör (Traverse, Sicherheitsgestell oder Verlängerung):

über Werkstattboden _____ mm

niveaugleich mit Werkstattboden

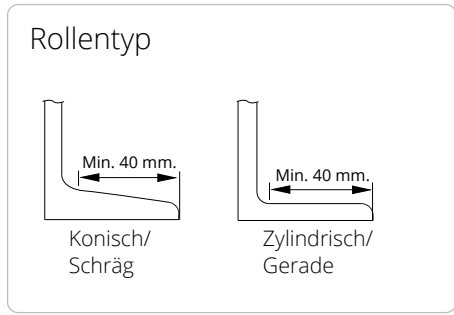
unter Werkstattboden _____ mm

Die Höhe des Sattels wird um +/- 50 mm gemäß Ihrem Wunsch positioniert

Zubehör

Bitte bemerken Sie, daß eine eventuelle Montierung von Traverse oder Sicherheitsgestell die min. Höhe erhöht:

Travers T4-1	= + 100 mm
Travers T5-1	= + 95 mm
Travers T6-1	= + 55 mm
Travers T4-2	= + 145 mm
Travers T5-2	= + 140 mm
Travers T6-2	= + 90 mm
S200	= + 65 mm
AS3	= + 100 mm



Bitte beachten: Der Käufer trägt die volle Verantwortung für eine korrekte Bemaßung der Grube. Außerdem muss die Grube genügend verankert und für die gewünschte Belastung konstruiert sein.

Datum:	Maßangaben von:	Händler:	Unterschrift:
_____	_____	_____	_____

MASSBLATT HEBEBÜHNE

Reset

Print

FL - Achsfreiheber

 6 t

 12 t

 16 t

 20 t

SD - Scherenheber

 2 t

 2,6 t

 3,2 t

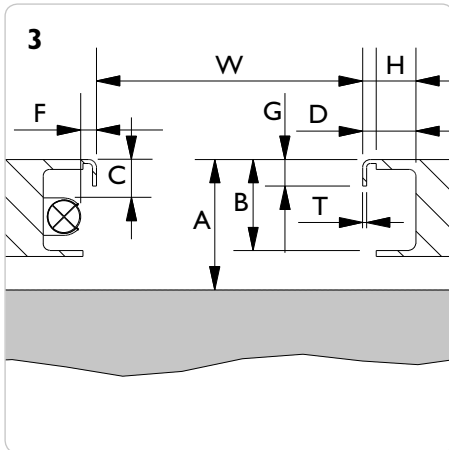
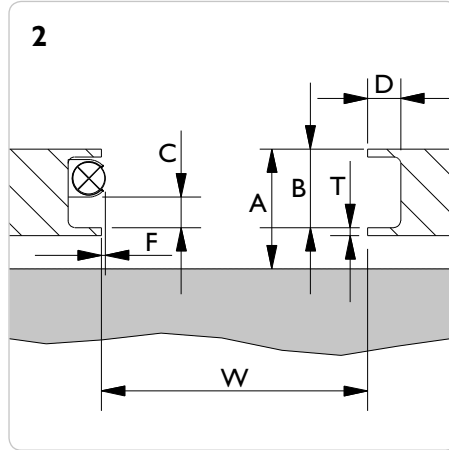
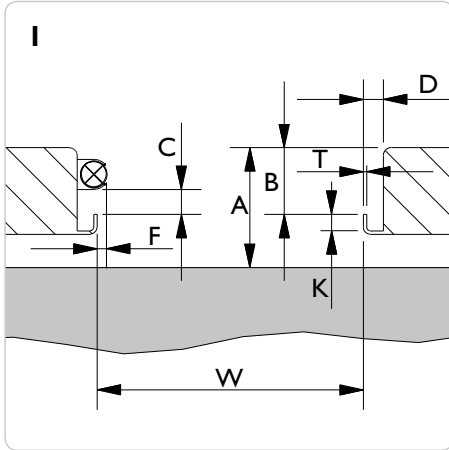
 4 t

Hebebühne: _____

Modell: _____

Kapazität: _____

Baujahr: _____



4 Skizze

Skizze Nr.: _____

W = _____ mm

A = _____ mm

B = _____ mm

D = _____ mm

G = _____ mm

H = _____ mm

K = _____ mm

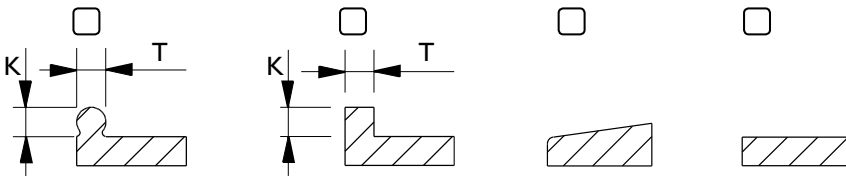
T = _____ mm

Falls die Bühne mit Licht ☒ oder andere Hindernisse ausgestattet ist, bitte C und F ausfüllen:

C min. = _____ mm

F max. = _____ mm

Befestigung (bitte markieren)



Der Käufer trägt die volle Verantwortung für eine korrekte Bemaßung. Die Hebebühne muss für die Montage eines Heber immer konstruiert und genehmigt sein. **Vgl. EN1493:1998, Kapazität des Hebers darf 0,66 x Kapazität der Hebebühne nicht überschreiten.** (ein 2 t Heber ist ok auf einer 3 t Hebebühne ist ok - aber nicht ein 2,6 t).

Datum: _____

Maßangaben von: _____

Händler: _____

Unterschrift: _____