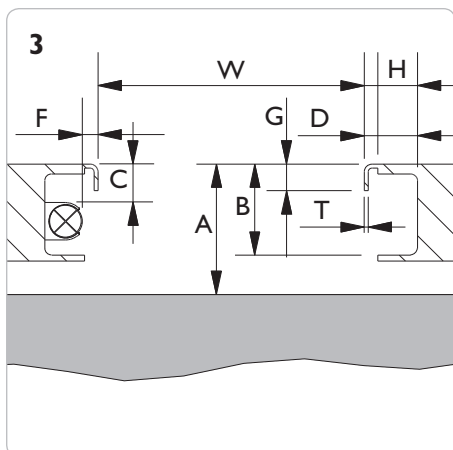
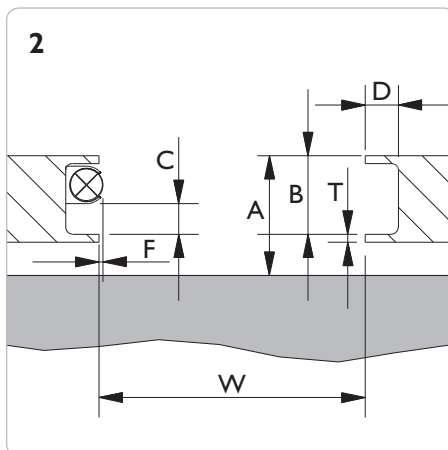
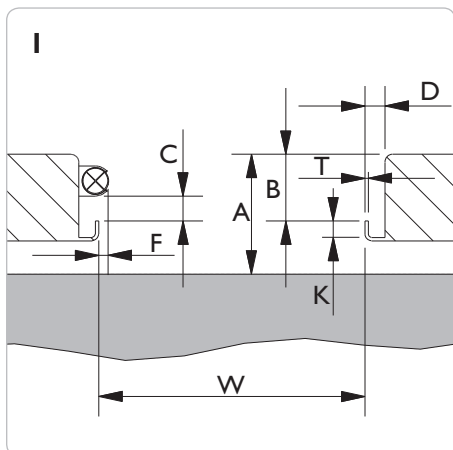


MODULO DELLE SPECIFICHE DEL SOLLEVATORE

PRODUIT: FL- Sollevatore 6 t 12 t 16 t 20 t **SD** - Traversa a pantografo 2 t 2,6 t 3,2t 4 t


Fabbricante: _____ **Modello** _____ **Capacità:** _____ **Anno:** _____



4 Disegni

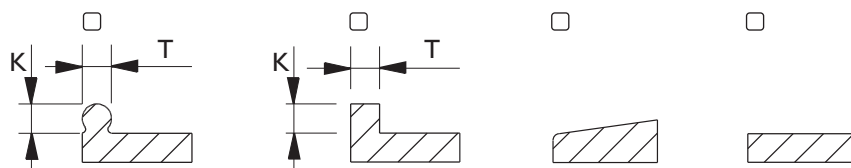
Disegno n.: _____

W = _____ mm
 A = _____ mm
 B = _____ mm
 D = _____ mm
 G = _____ mm
 H = _____ mm
 K = _____ mm
 T = _____ mm

Se l'elevatore è provvisto di illuminazione  o di altri elementi sporgenti, indicare le misure C e F:

C min. = _____ mm
 F max. = _____ mm

Sezione della guida



N.B.: è rischio/responsabilità dell'acquirente fornire dati corretti e completi. L'elevatore deve essere realizzato e approvato per il montaggio di martinetti ausiliari. **Conformemente allo standard EN1493:1998, la capacità del martinetto ausiliario non deve superare 0,66 x capacità elevatore.**

(Un martinetto da 2 t su un elevatore da 3 t è accettabile, ma non uno da 2,6 t).

Data: _____

Misurazioni eseguite da: _____

Rivenditore: _____

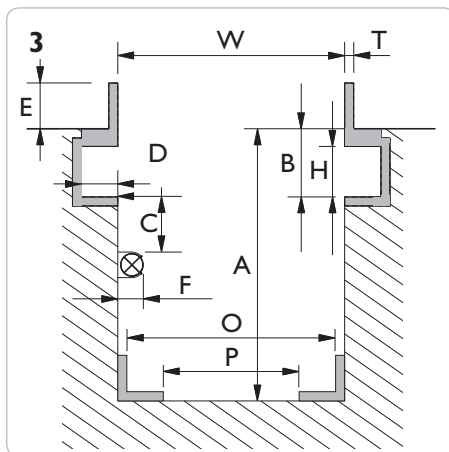
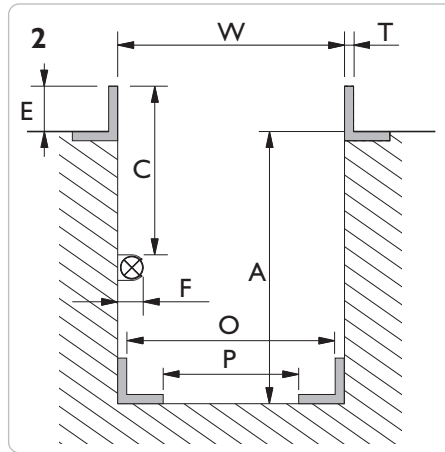
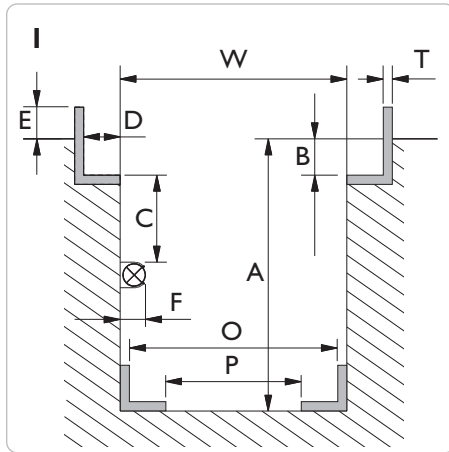
Società: _____

AC Hydraulic A/S

Fanøvej 6 • DK-8800 Viborg • Tel. +458662 2166 • Fax +45 8662 2988
 E-mail: sales@ac-hydraulic.dk • www.ac-hydraulic.com

MODULO DELLE SPECIFICHE DELLA FOSSA

- GD** - Martinetto da fossa, a 1 cilindro 10 t 15 t 20 t
GD - Martinetto da fossa, a 2 cilindri 10 t 15 t 20 t
GDT - Martinetto idraulico da fossa telescopico 15 t
GGD - Martinetto da fossa 15 t
FL - Sollevatore 6 t 12 t 16 t 20 t
SD - Traversa a pantografo 2 t 2,6 t 3,2 t 4 t
ABT - Ponte di supporto 15 t
AB - Ponte di supporto 20 t



4 Disegni

Disegno n.: _____

Effettuare la misura con precisione in più punti della fossa. **N.B.: Max. 12 mm di tolleranza tra W min e W max, sulla lunghezza complessiva della fossa**

W min. = _____ mm

W max. = _____ mm

A min. = _____ mm


B = _____ mm

D = _____ mm

E = _____ mm

H = _____ mm

T = _____ mm

Se la fossa è provvista di illuminazione  o di altri elementi sporgenti, indicare le misure C e F:

C min. = _____ mm

F max. = _____ mm

GGDI 50S - Martinetto da fossa

O min. = _____ mm

O max. = _____ mm

P min. = _____ mm

P max. = _____ mm

Altezza dal suolo

Bordo superiore della sella **senza** accessori (traversa, supporto assale o prolunga) è richiesto:

- dal suolo
- al livello del suolo
- sotto il livello del suolo

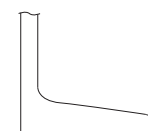
Il vertice del cilindro sarà posizionato più o meno a 50mm come dal livello richiesto.

Accessori

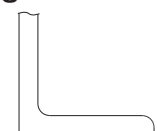
Osservare che un'eventuale traversa o supporto assale aumenta l'altezza min.:

- Traversa T4-1 = + 100 mm
- Traversa T5-1 = + 95 mm
- Traversa T6-1 = + 55 mm
- Traversa T4-2 = + 145 mm
- Traversa T5-2 = + 140 mm
- Traversa T6-2 = + 90 mm
- S200 = + 65 mm
- AS3 = + 100 mm

Tipo di rullo / Sezione della guida



Conico/obliquo



Cilindrico/orizzontale

N.B.: è rischio/responsabilità dell'acquirente fornire dati corretti e completi e garantire che la fossa sia realizzata e ancorata in modo da sostenere la capacità desiderata.

Data:

Misurazioni eseguite da:

Rivenditore:

Società: