



Un pont élévateur à fûts modulable
et à l'épreuve du temps, parfaitement
adapté à vos besoins.



AC HYDRAULIC
NO COMPROMISE



« Nous voulions un pont élévateur à fûts sûr et ergonomique qui puisse être adapté à nos besoins et à nos exigences spécifiques. C'est exactement ce que nous avons obtenu avec le pont élévateur à fûts intégré au sol AC. »

Bernd Reichelt, propriétaire de l'atelier
Bernd Reichel Karosseribau, Allemagne





VOS DÉFIS

Aujourd'hui, les véhicules de plus en plus compacts représentent de nouveaux défis pour les ateliers automobiles professionnels, et ces défis ne feront qu'augmenter à l'avenir.

Pour les mécaniciens, il est par conséquent capital de disposer d'outils permettant un accès efficace à toutes les parties du véhicule. L'atelier est non seulement plus performant avec des prestations d'une qualité supérieure, mais il en résulte aussi une amélioration des conditions de travail, de l'ergonomie

et de la sécurité des mécaniciens eux-mêmes.

Notre solution est sûre, ergonomique et efficace et vous aidera à répondre à toutes les exigences croissantes d'un atelier moderne de réparation de véhicules automobiles.



NOTRE SOLUTION

Télécommande sans fil

Une flexibilité totale

Un atelier à l'épreuve du temps

Une ergonomie à toute épreuve

Une augmentation du rendement

Une utilisation optimale de l'espace

La plus haute qualité et sécurité



Une liberté totale lors du travail avec le pont élévateur





TÉLÉCOMMANDE SANS FIL

Le pont élévateur à fûts intégré au sol est entièrement automatisé et facile à utiliser à l'aide d'une télécommande sans fil.

La télécommande sans fil permet à l'opérateur de se déplacer librement autour du véhicule pour une inspection rapide et facile des points de levage. Il permet à l'opérateur de régler et/ou d'élever chaque colonne séparément pour s'assurer que tout est correctement positionné.

L'élévateur est ensuite commandé à l'aide du panneau de commande, ce qui permet à l'opérateur d'avoir une vue complète du véhicule tout en soulevant.

L'écran du panneau de commande fournit des informations sur le fonctionnement du pont élévateur, les positions des fûts, ainsi que sur les mises à jour de sécurité et de maintenance.

ENTIÈREMENT AUTOMATISÉ ET FACILE À UTILISER

La télécommande sans fil combine la liberté de mouvement avec une sécurité maximale pour l'opérateur

Le positionnement rapide et aisé des fûts de levage réduit le temps de préparation



Stiholt/Scania Danemark, Thisted, utilise son pont élévateur à 5 fûts comme 2 ponts élévateurs indépendants, si nécessaire



« Le pont élévateur à fûts est notre 'voie rapide'. Cela signifie plus de temps pour plus de clients et une plus grande flexibilité pour répondre à leurs besoins. Il a augmenté notre productivité et réduit les temps d'arrêt. Et dans notre secteur, le temps, c'est de l'argent, c'est aussi simple que cela »

- Martin Pedersen, mécanicien
Stiholt/Scania Danemark



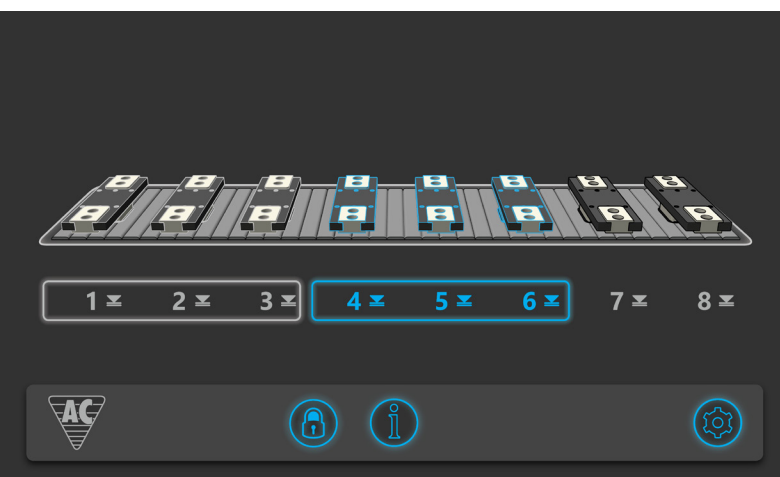


UNE FLEXIBILITÉ TOTALE

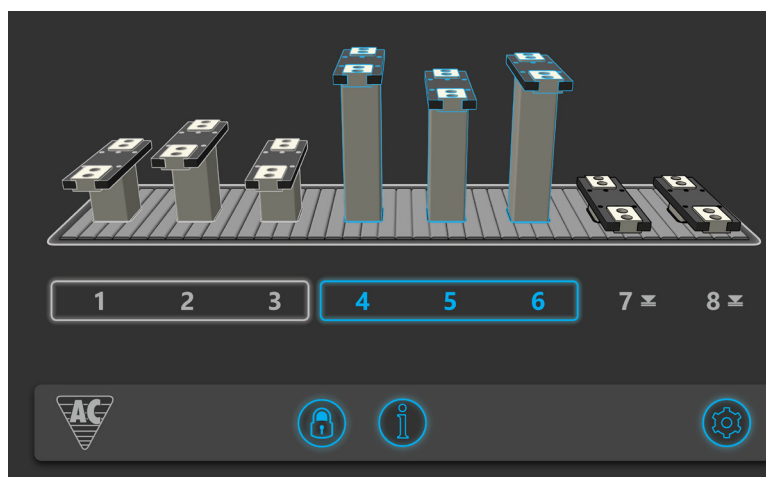
Le pont élévateur à fûts est une révolution dans la maintenance des véhicules de tous types, tailles et formes.

Grâce à leur conception flexible, les ponts à 3 fûts ou plus peuvent être divisés en différents groupes utilisés indépendamment, ce qui vous permet d'assurer en toute liberté la maintenance d'un flux continu de différents véhicules.

Votre équipe de mécaniciens peut ainsi travailler côte à côte sur différentes tâches avec une sécurité absolue et sans restrictions.



Diviser le pont élévateur à fûts en groupes est facile et rapide



L'écran fournit une vue d'ensemble en temps réel des groupes actifs



PRÉPARÉ & PRÊT

Le pont élévateur à fûts intégré au sol élimine la nécessité de spéculer ou de s'inquiéter sur la future conception des véhicules utilitaires, vous pouvez être rassuré : vous êtes déjà préparé et prêt





UN ATELIER À L'ÉPREUVE DU TEMPS

Grâce à plus de 60 ans d'expertise et à notre volonté de fournir des produits sans compromis, le pont élévateur à fûts intégré au sol est conçu pour répondre à vos besoins spécifiques, aujourd'hui et dans le futur.

Le choix d'un pont élévateur à fûts de la bonne taille est à considérer en fonction de vos besoins actuels et futurs en matière de levage. De quoi aurez-vous besoin à l'avenir ?

Le pont élévateur à fûts peut être personnalisé selon vos besoins précis, avec jusqu'à 8 fûts de levage, et une capacité levage de 15 tonnes chacun.

Le pont élévateur à fûts peut être personnalisé avec tous les fûts mobiles ou avec un fût fixe.

La distance minimale entre les fûts peut être aussi courte que 1300 mm. La norme est de 2100 mm.



*jusqu'à 8 fûts mobiles
et une longueur personnalisée*

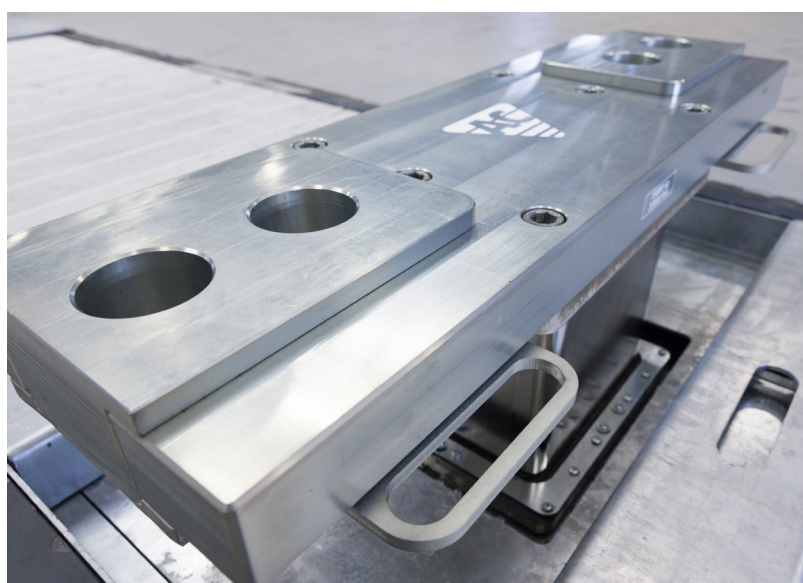


« Nous avons décidé d'investir pour faire face à notre problème de capacité. En fait il s'agissait de la mise à l'épreuve l'atelier pour l'avenir. Nous n'avions pas assez d'espace et nous avons également dû refuser des projets, y compris pour des bus à plancher surbaissé, où le moteur et la boîte de vitesses sont situés sur le côté, sans pouvoir y accéder depuis la fosse. Le pont élévateur à fûts intégré au sol d'AC Hydraulic A/S faisait partie du nouvel investissement global pour l'atelier. »

*- Jörg Winter, chef d'atelier,
NEC Niebüll, Allemagne*



Distance minimale entre les fûts aussi courte que 1300 mm





UNE ERGONOMIE À TOUTE ÉPREUVE

Grâce à sa capacité à ajuster la hauteur de levage en fonction de tout travail possible, le pont élévateur à fûts intégré au sol permet à vos mécaniciens d'effectuer des travaux de réparation dans des conditions favorables et prévient les accidents de travail.

il vous aide à améliorer le niveau de vos conditions de travail, ce qui aura un impact positif sur la santé de chaque mécanicien et sur l'efficacité globale de votre atelier.



« L'efficacité est bien plus élevée tout comme la qualité de nos réparations. La raison principale en est simple : les conditions de travail pour nos mécaniciens sont bien meilleures quand le tracteur peut être facilement positionné à la bonne hauteur de travail – quelle que soit la tâche. »

*- Gunner Pedersen, mécanicien,
Service des parcs et des routes,
Municipalité de Viborg, Danemark*



Une inspection facile permet de trouver des défaillances à temps





AUGMENTATION DE L'EFFICACITÉ

Le pont élévateur à fûts intégré au sol peut facilement être ajusté en fonction de n'importe quel travail. Cela permet non seulement de garantir que les mécaniciens travaillent toujours à la meilleure hauteur possible, mais aussi qu'ils ont un accès complet à toutes les pièces du véhicule.

Une vue complète du châssis facilite la détection des fuites ou des dommages sinon cachés et permet une inspection plus approfondie et une meilleure qualité des travaux de réparation.

En plus d'une augmentation de l'efficacité, il est également possible de constater une diminution du nombre d'absences pour maladie en raison de l'amélioration de l'environnement de travail et d'une meilleure ergonomie.



« Nous nous attendions à une amélioration des conditions de travail, mais nous avons été aussi agréablement surpris par l'impact du pont élévateur à fûts sur notre efficacité. Non seulement nous effectuons un service plus rapide, mais nous trouvons également plus de défaillances avant qu'elles ne deviennent critiques, en particulier sur l'hydraulique. »

- Peter Pallesen, mécanicien
Centre environnemental d'Odense Nord, Danemark



À niveau du sol de l'atelier

Un environnement sécurisé, aucun risque de tomber dans une fosse





UNE UTILISATION OPTIMALE DE L'ESPACE

Pour assurer une utilisation optimale de l'espace dans votre atelier, le pont élévateur à fûts est livré avec un revêtement roulant robuste, ce qui permet de disposer d'un sol à niveau. Cela vous permet aussi d'utiliser la zone pour d'autres tâches.

Le revêtement roulant est en aluminium antidérapant, d'une capacité de charge de 7 tonnes, et est toujours à niveau avec le sol sur toute la longueur de la fosse, quelle que soit la position des traverses.

En outre le revêtement roulant suit automatiquement le mouvement du fût et élimine ainsi la nécessité de déplacer manuellement les plaques du revêtement.

LE REVÊTEMENT LE PLUS SOLIDE

Revêtement roulant robuste avec une capacité de charge de 7 t

Les traverses et le revêtement roulant sont toujours de niveau avec le sol de l'atelier sur toute la longueur de la fosse, quelle que soit la position des traverses.

Cela vous permet d'utiliser la zone pour d'autres tâches et de maximiser l'utilisation de l'espace de votre atelier.





Une liberté totale lors du travail avec le pont élévateur





POSITIONNEMENT AUTOMATIQUE

Avec le positionnement automatique en option, il est possible de prérégler le pont élévateur en fonction du véhicule qui est sur le point d'entrer dans l'atelier. Il vous suffit de sélectionner le véhicule sur l'écran tactile, d'attendre que les fûts se positionnent et de vérifier l'alignement des adaptateurs et des points de levage. De cette façon, vous gagnez un temps précieux qui, autrement, serait consacré au positionnement des fûts chaque fois qu'un véhicule entre dans l'atelier.

Dans le système, vous pouvez enregistrer un nombre infini de véhicules avec les informations que vous souhaitez, qu'il s'agisse de la plaque d'immatriculation, du type de véhicule, de la marque et du modèle, de la distance entre les essieux ou du numéro interne du véhicule.

En combinaison avec nos emplacements de stationnement (WBU), il n'a jamais été aussi facile de soulever un véhicule avec le pont élévateur à fûts AC.

Particulièrement recommandé pour les ateliers disposant de flottes de véhicules définis.

OPTIMISEZ VOTRE TEMPS

Choisissez simplement le véhicule sur l'écran tactile et vous pouvez observer les fûts s'aligner parfaitement avec les points de levage

Enregistrez un nombre quelconque de véhicules dans le système en indiquant le numéro de modèle, le numéro de plaque d'immatriculation, etc.

Gagnez du temps en positionnant les fûts et évitez de surcharger les postes de travail



ACCESSOIRES STANDARD



LSU40

Selle de levage 40 mm



LSU90

Selle de levage 90 mm



LSU150

Selle de levage 150 mm



FU

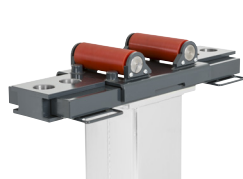
Rallonge pour pont à fûts

SELLES DE LEVAGE ET TRAVERSES

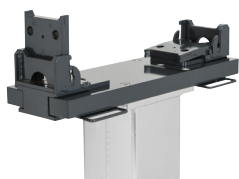
Fournies en standard avec différentes selles de levage pour les traverses

Cela garantit le levage de pratiquement tous les types de véhicules

ACCESSOIRES EN OPTION



DSU
Selle de différentiel



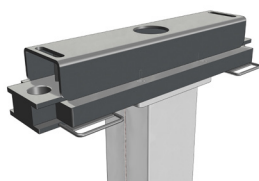
ASU
Scelle réglable multiple



SU
Selle basse alu



GSU1
Selle ronde, caoutchouc



KPA
Adaptateur de pivot d'attelage



AUL
Selle de levage



GSU3
Selle en caoutchouc



STA
Adaptateur de béquille de support



WCU
Traverse basse et large à portée réglable



GSU2
Scelle en caoutchouc



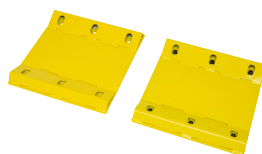
JSU
Scelle réglable



SPU
Pompe à eaux usées



VBA
Adaptateur pour camionnette



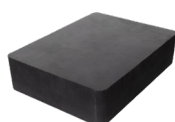
WBU
Sabots de roue



LSU250
Selle de levage 250 mm



TUL
Chariot à accessoires



FSD8
Tampon en caoutchouc



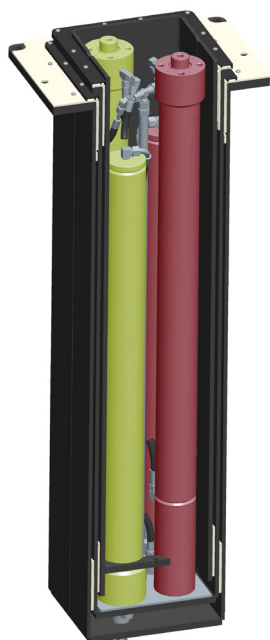
« Pour nous il était particulièrement important que les vérins de levage soient complètement protégés dans les fûts de levage carrés. Cela signifie que nous n'avons pas à craindre d'endommager les vérins lors des travaux de soudage ou en utilisant la meuleuse angulaire. Nous n'avons pas constaté ce genre de sécurité supplémentaire avec d'autres types de ponts élévateurs à fûts ».

-Bernd Reichelt, propriétaire de l'atelier
Bernd Reichel Karosseribau, Allemagne



CARACTÉRISTIQUES TECHNIQUES

Capacité de charge par fût	15 t
Course	1900 mm
Nombre de fûts	2 à 8
Longueur	Personnalisée
Largeur de cassette	1030 mm
Vitesse haut/bas	80 s
Litres d'huile par fût	25 l



STABILITÉ MAXIMALE

Les fûts de levage carrés assurent une stabilité maximale

2 circuits hydrauliques indépendants dans chaque fût de levage offrent une sécurité optimale

Les circuits hydrauliques sont intégralement protégés à l'intérieur des fûts de levage

Label CE : conforme à la norme européenne EN 1493



*Le pont élévateur à fûts est un produit
100% danois personnalisé selon vos besoins*





PERSONNALISEZ VOTRE PONT ÉLÉVATEUR À FÛTS

STANDARD

- ✓ Télécommande sans fil
- ✓ Panneau de commande avec écran tactile
- ✓ Revêtement roulant robuste avec capacité de charge de 7 t
- ✓ À niveau du sol de l'atelier
- ✓ Garantie la plus longue au monde
- ✓ Mises à jour du logiciel et assistance à distance

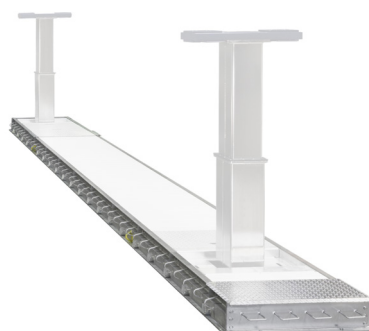
PERSONNALISÉ

- ? Solution cassette ou châssis
- ? 2 à 8 fûts de levage (15 t par fût)
- ? Tous les fûts mobiles
- ? Distance optimale du fût (min/max)
- ? longueur pont élévateur (400 mm par section)
- ? Accessoires



Solution cassette

Livré entièrement assemblé,
pré-testé et prêt à être raccordé



Solution châssis

Châssis fourni séparément,
fûts de levage et circuits modifiés

VOTRE ÉQUIPE D'ASSISTANCE



LA PLUS LONGUE PÉRIODE DE GARANTIE AU MONDE

Notre garantie est à l'image de nos produits : elle offre une qualité et des performances élevées. Tous nos produits bénéficient d'une garantie de 10 ans sur le cadre, le châssis et les structures en acier ainsi que d'une garantie de 3 ans sur le système hydraulique (pompe et vérin).

AC Hydraulic A/S

Fanøvej 6 • DK-8800 Viborg • Tél. +45 8662 2166

E-mail: sales@achydraulic.com • www.achydraulic.com

POUR EN SAVOIR PLUS

WWW.ACHYDRAULIC.COM

